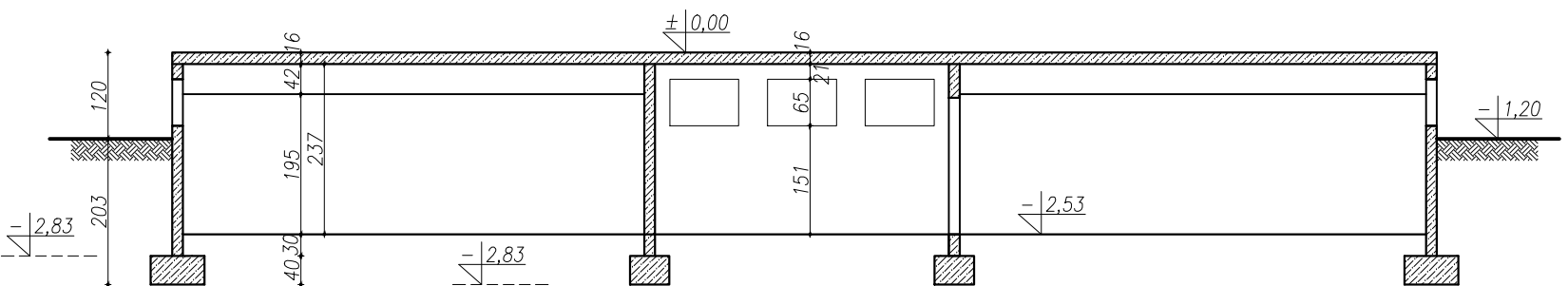


PRZEKRÓJ A-A DWÓCH BLIŹNIACZYCH  
OBIEKTÓW BUDOWLANYCH POŁOŻONYCH NA  
DZIAŁCE NR 316 W FREDROPOLU

SKALA 1:100



Ekspertyza konstrukcyjno - budowlana obiektów budowlanych dla celów dalszej rozbudowy, nadbudowy i przebudowy na cele nowych budynków administracyjnych, biurowych, kulturalnych i oświatowych Gminy Fredropol położonych na działce nr ewid. gruntów 316 obr. 0004 Fredropol

Gmina Fredropol  
Fredropol 15  
37-734 Fredropol

ZESPÓŁ OPRACOWUJĄCY  
inż. Edward Kołodziejcki  
15/74 z § 29 i § 6 ust. 1 pkt. 1  
Rozp. PKBUIA z 10.10.1962

mgr inż. Rafał Janowski  
PDK/0165/POOK/09

EKSPERTYZA  
TECHNICZNA

**RID-kon**

Wsparcie inwestycji

adres biura: ul. Mostowa 2/I piętro  
37-700 Przemyśl, www.ridkon.pl

PRZEKRÓJ A-A

E-2

LISTOPAD 2015