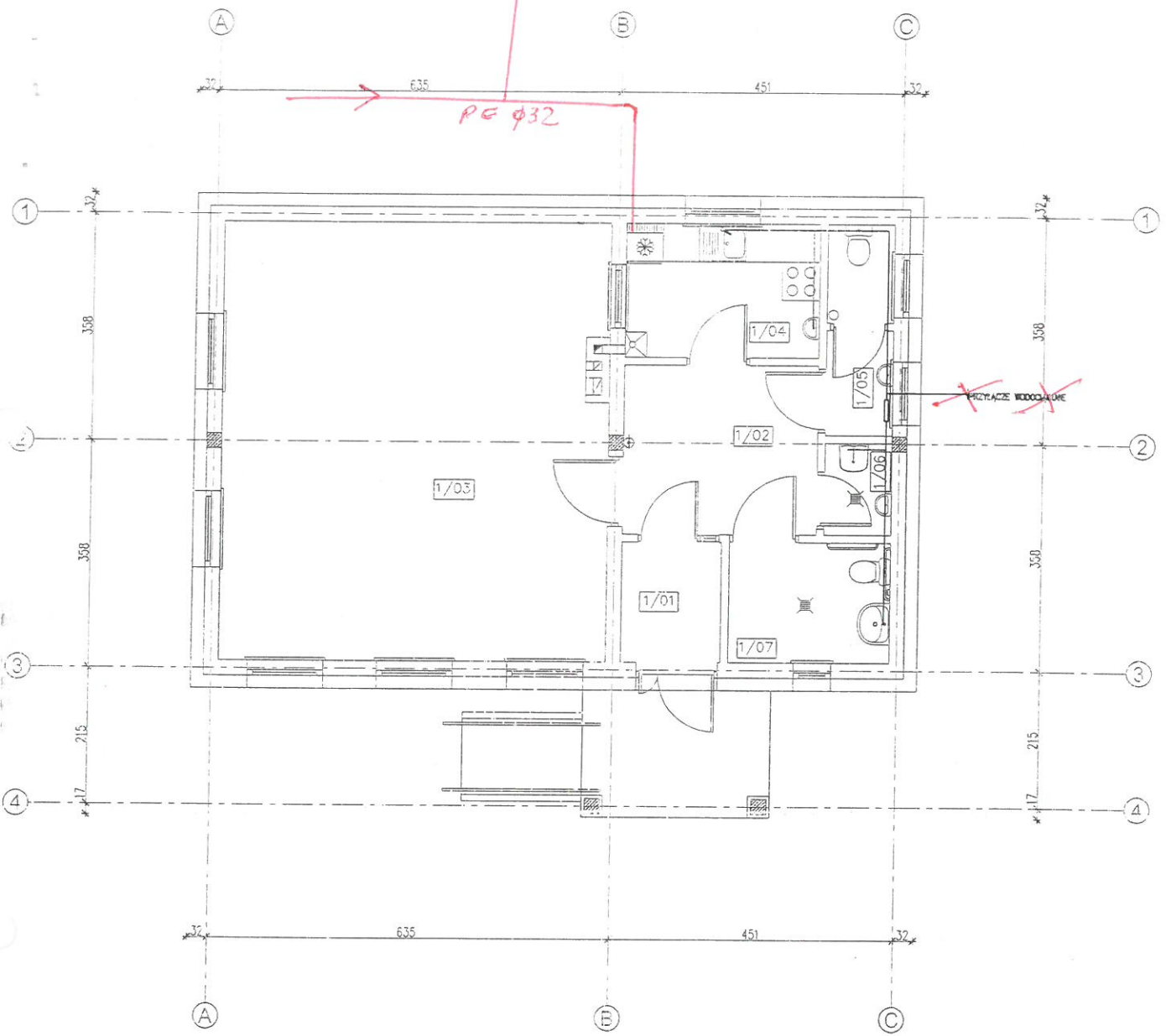

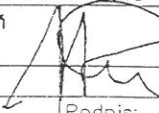


RURA TŁOCZNA OD POMPY TYP "DIVERTON 1000"
ZAINSTALOWANEJ W STUMI



Sprawdzający
 PROJEKTOWANIE
 INSTALACJE I SIECI SANITARNE
 mgr inż. Witold Dobosiewicz
 UAN-VII/8386/120/87
 UAN/BA-VIII/8386/39/90
 UAN/VIII/7342/25/91
 PIIB PDK /IS/0927/01

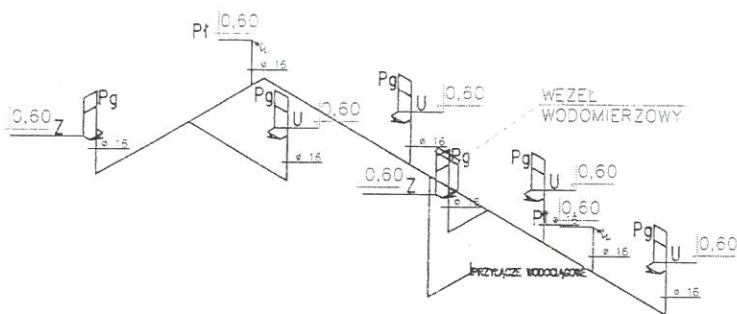
ALFRED KUŻMA
 upr. nr 203/69 oraz UAN-VIII/7342/65/91
 kierownik robót
 w zakresie sieci instalacji sanitarnych,
 ciepłowniczych, gazowych i ochrony środowiska

 nowy dom projekty budowlane		26-200 Końskie ul. Kazanowska 18 tel. 41 372 88 36 www.nowydom-projekty.pl
Temat:	BUDYNEK USŁUGOWY UC67	
Investor:	Gmina Fredropol, 37-734 Fredropol, Fredropol 15	
Lokalizacja:	dz. nr 038/12 obr. 0005 Gruszcza, Gruszcza gm. Fredropol	
Branża:	SANITARNA	Stadium: P B
Tytuł rys:	INSTALACJA WOD. PARTERU	Data:
Projektował:	inż. Stanisław Grudzień upr. bud. 228/KL/72	nr rys: S-1
Opracował:	Piotr Bocheński	Skala: 1:100
Adaptacja:	Alfred Kuźma	Podpis: 
Projektant		Data: 11.2018

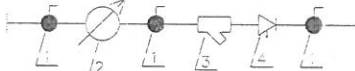
117

ROZWINIĘCIE AKSONOMETRYCZNE INSTALACJI WODOCIĄGOWEJ

1:100



SCHEMAT WEZŁA WODOMIERSZOWEGO




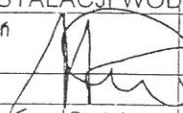
LEGENDA:

— WODA:
ZIMNA
 $\varnothing 16/16$ ŚREDNICZE
RUR
Pt — PRZYBORY
SANITARNE

1. ZAWÓR ODCINAJĄCY KULOWY DN20
2. WODOMIERZ JS 2,5 DN20
3. FILTR SIATKOWY DN20
4. ZAWÓR ZWROTNY ANTYSKAŻENIOWY
Z MOŻLIWOŚCIĄ NADZORU
EA RV 280 DN20

Sprawdźmy:

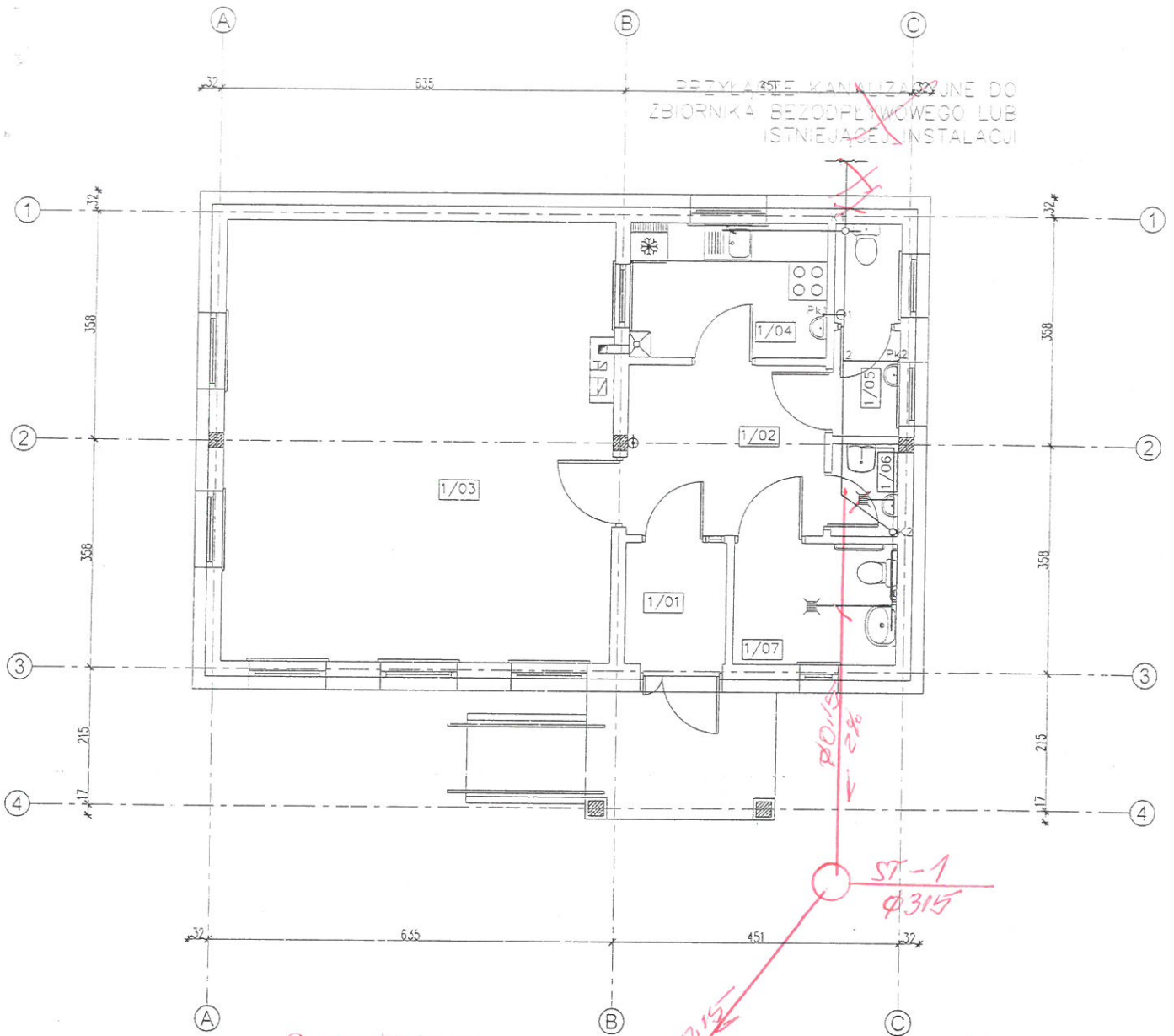
PROJEKTOWANIE
INSTALACJE I SIĘCI SANITARNE
Inż. Witold Dobosiewicz
UAN/VII/12/2017
UAN/BA-VIII/35/2017
UAN/VIII/2/302/20/191
GMR PDK 15/10/27/01

 nowy dom projekty budowlane		26-200 Końskie ul. Kazanowska 18 tel. 41 372 88 36 www.nowydom-projekty.pl
Temat:	BUDYNEK USŁUGOWY UC67	
Inwestor:	Gmina Fredropol, 37-734 Fredropol, Fredropol 15	
Lokalizacja:	dz.nr 633/12 obr. 0005 Gruszcza, Gruszcza gm. Fredropol	
Branża:	S A N I T A R N A	Stadium: P B
Tytuł rys:	ROZWINIĘCIE INSTALACJI WOD	
Projektował:	inż. Stanisław Grudzień upr. bud. 228/KL/72	nr rys: S - 2
Opracował:	Piotr Bocheński	Skala: 1:100
Adaptacja:	Alfred Kudma	Podpis: 
Projektant:	Alfred Kudma	Data: 11.2018

Alfred Kudma
upr. nr 203/66 obr. UAN/III/7342/01
do projektowania i kierowania robotami
w zakresie: instalacji sanitarnej i instalacji
ciepłowniczych, gazowych i osmowy strukturalnej



PRZYŁĄCZĘ KANALIZACYJNE DO
ZBIORNIKA BEZODPŁYWOWEGO LUB
ISTNIEJĄCEJ INSTALACJI



Sprawdzający:

PROJEKTOWANIE
INSTALACJE I SIECI SANITARNE
mgr inż. Witold Dobosiewicz
UAN-VII/5386/120/87
UAN/BA-VIII-8386/39/90
UAN/VIII/7342/25/91
PIIB PDK /IS/0927/01

*ST-1
Ø315*
ØD.15
P.01.5
DO ZBIORNIKA NA ŚCIEG

ALFRED KUŹMA
upr. nr 703/...
do projektu...
zakresie siec...
ciepłowniczych, gazowych i ogrzewany str...

		26-200 Końskie ul. Kazanowska 18 tel. 41 372 88 36 www.nowydom-projekty.pl
Temat:	BUDYNEK USŁUGOWY UC67	
Inwestor:	Gmina Fredropol, 37-734 Fredropol, Fredropol 15	
Lokalizacja:	dz. nr 693/12 obr. 0005 Gniszowa, Gniszowa gm. Fredropol	
Bronża:	SANITARNA	Stadium: P B
Tytuł rys:	INSTALACJA KAN. PARTERU	Data:
Projektował:	inż. Stanisław Grudzień upr. bud. 228/KL/72	nr rys: S - 3
Opracował:	Piotr Bocheński	Skala: 1:100
Adaptacja:	<i>Alfred Kuźma</i>	Podpis: <i>[Signature]</i> Data: <i>11.2018</i>

118